



## Habiter - Décompte matériel

---

### Sources

| #  | Type        | Optique         | Puissance |
|----|-------------|-----------------|-----------|
| 6  | PAR 64      | CP62            | 1kW       |
| 16 | PC 500W     | CP67            | 650W      |
| 16 | PC 1kW      | CP70            | 1kW       |
| 2  | Decoupe     | CP70, 16° - 35° | 1kW       |
| 6  | Decoupe     | CP70, 28° - 54° | 1kW       |
| 1  | PAR 36 / F1 | SP 12V          | 50W       |
| 2  | ACP 1kW     | 1kW             | 1kW       |
|    |             |                 | 42kW 450W |

### Filtres

| Gel                       | Nombre | Type de Projecteur          |
|---------------------------|--------|-----------------------------|
| LEE L115 Peacock Blue     | 4      | Robert Juliat 306 HPC       |
| LEE L152 Pale Gold        | 6      | Generic Par 64              |
| LEE L152 Pale Gold        | 8      | Robert Juliat 310 HPC       |
| LEE L169 Lilac Tint       | 1      | Robert Juliat 310 HPC       |
| LEE L200 Double C.T. Blue | 4      | Robert Juliat 306 HPC       |
| LEE L200 Double C.T. Blue | 6      | Robert Juliat 310 HPC       |
| LEE L201 Full C.T. Blue   | 4      | Robert Juliat 613SX 28°-54° |

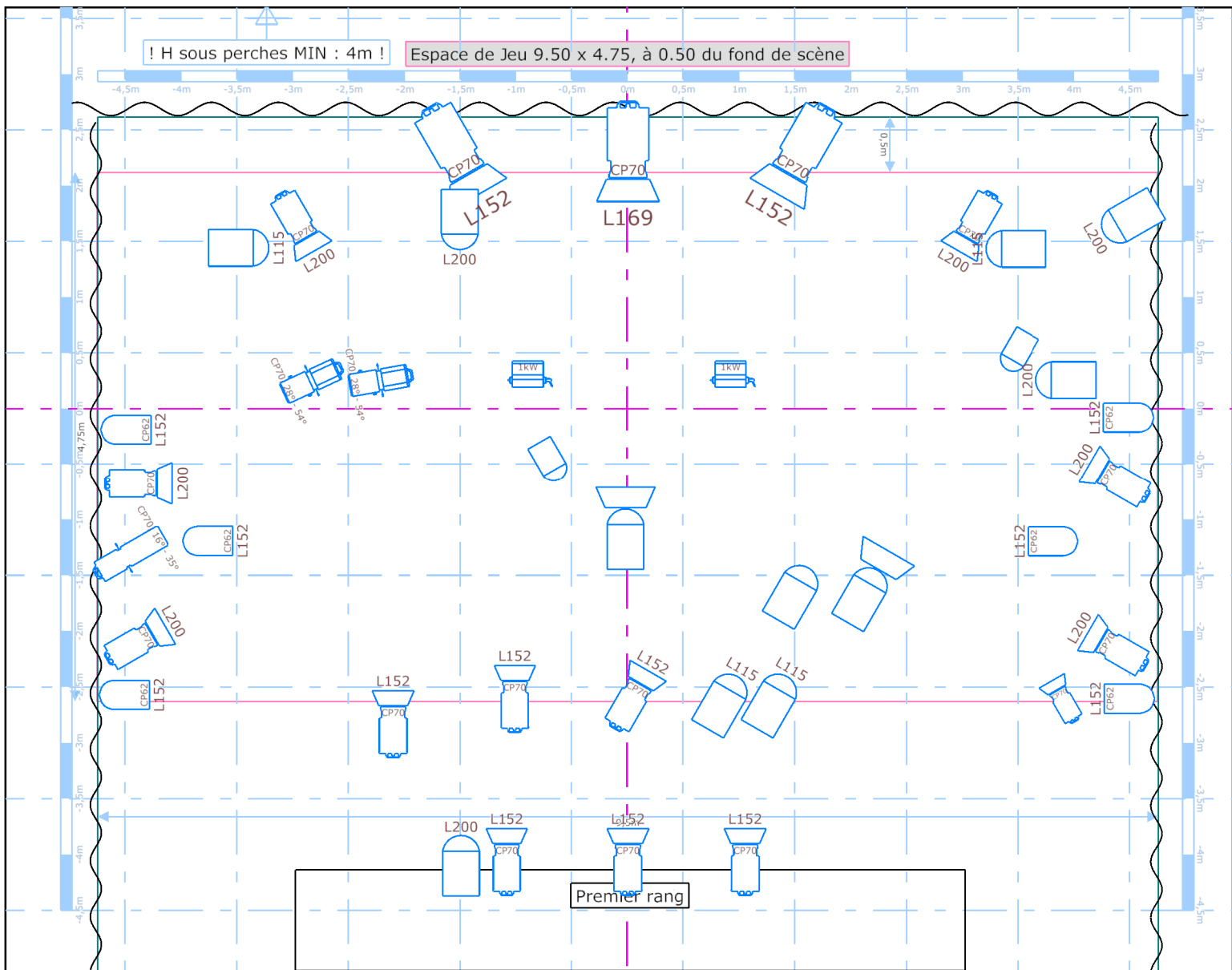
### Accessoires

| #  | Access    | Type de Projecteur    |
|----|-----------|-----------------------|
| 2  | Barndoors | Robert Juliat 306 HPC |
| 16 | Barndoors | Robert Juliat 310 HPC |











# Perches

! H sous perches MIN : 4m !

Espace de Jeu 9.50 x 4.75, à 0.50 du fond de scène



## Légende

|  |                   |   |                   |   |                   |
|--|-------------------|---|-------------------|---|-------------------|
|  | 310 HPC (16)      |  | 306 HPC (3)       |  | PAR36 (F1) (1)    |
|  | 306 HPC (13)      |  | ACP 1001 P (2)    |  | 614SX 16°-35° (1) |
|  | Par 64 (6)        |  | 613SX 28°-54° (2) |   |                   |
|  | 613SX 28°-54° (4) |  | 614SX 16°-35° (1) |   |                   |

## Remarques

- !! H MIN sous perches : 4m !!
- Nbre de circuits nécessaires : 36, dont 8 au sol.
- Décompte de matériel et gélates disponible dans un document séparé.
- Les projecteurs en vert repris dans la légende sont ceux du sol. Ils sont représentés sur un plan séparé et repris ici pour faciliter le décompte.
- Régie son : Un laptop + Carte son de la Cie en régie (sortie LR via deux jack mono). 2 retours de scène si possible (en postfader).
- Des adaptations sont possibles, en particulier si vous êtes équipés de projecteurs led (nous avons un plan adapté à disposition sur demande). Contactez notre éclairagiste, au besoin (ses coordonnées sont reprises en bas à droite).

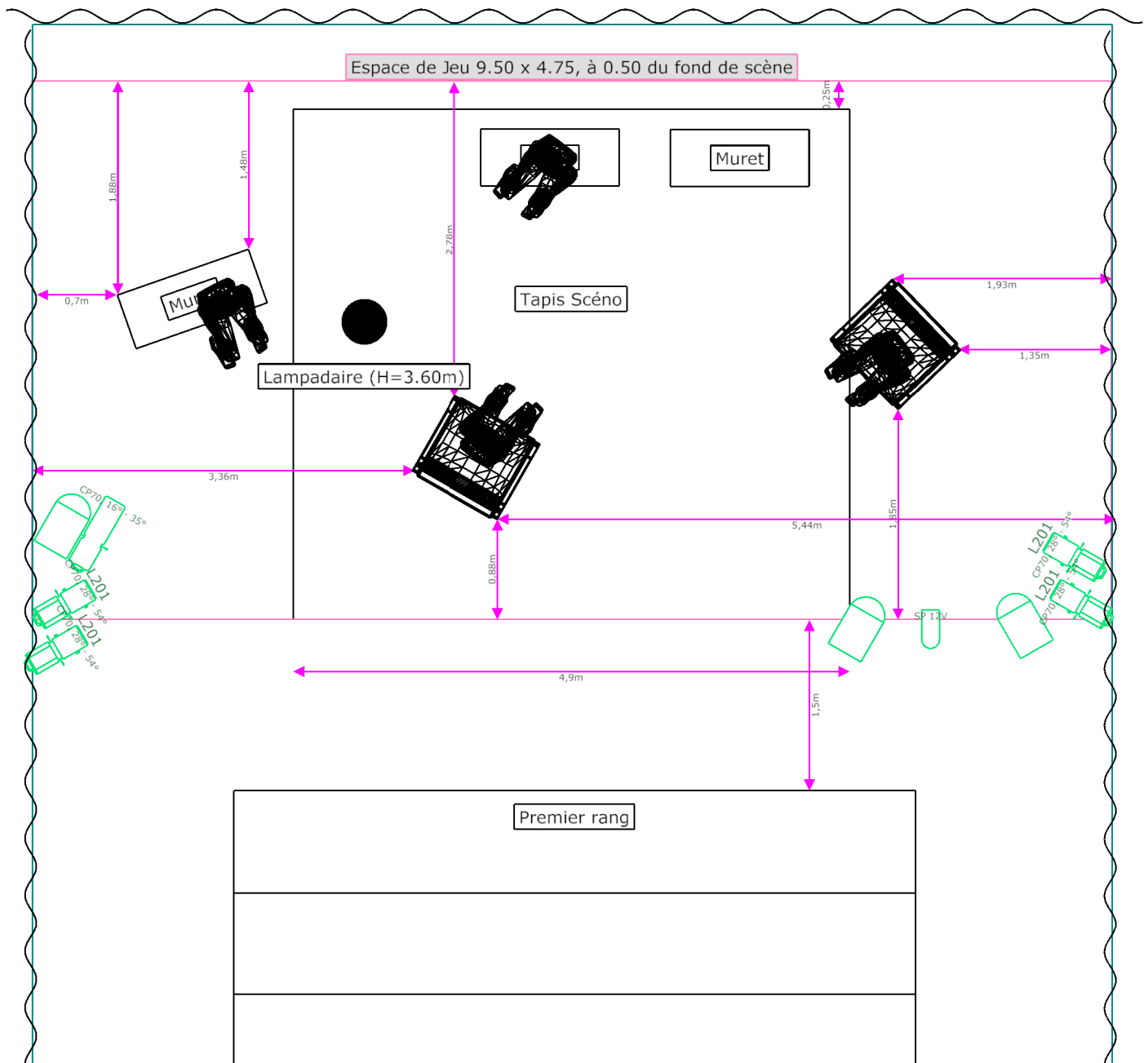


Contact Technique





Client **El Caracol**    Projet **Habiter**

V1.0  
 Charles Hoebanx  
 +32 475 96 83 93  
 charleshoebanx@gmail.com

# Scénographie



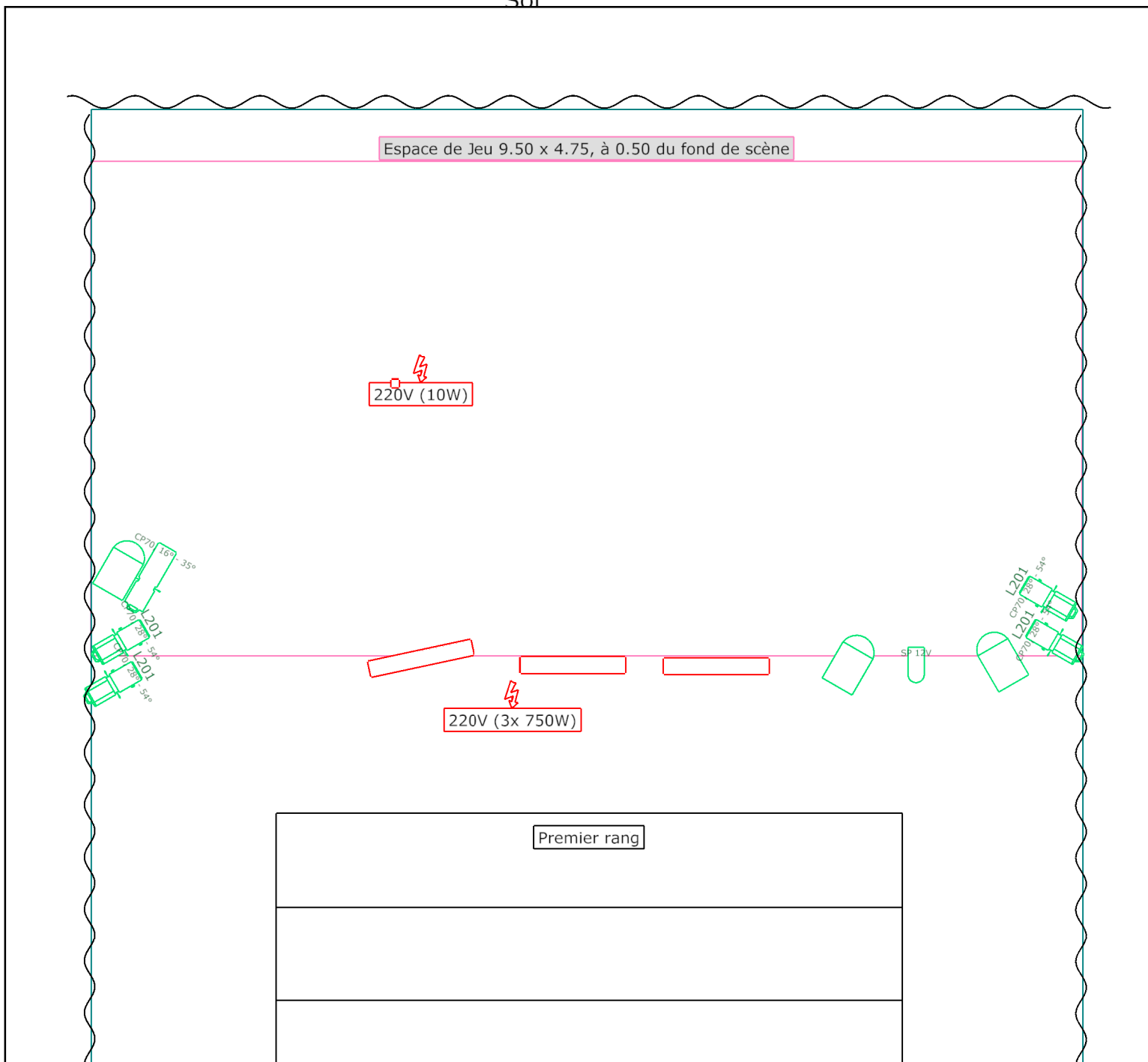
## Légende

-  613SX 28°-54° (4)
-  306 HPC (3)
-  PAR36 (F1) (1)
-  614SX 16°-35° (1)

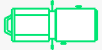

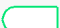

## Remarques

- !! H MIN sous perches : 4m !!
- L'espace de jeu doit être, si possible, à au moins 1,5m du premier rang.





## Légende

-  613SX 28°-54° (4)
-  306 HPC (3)
-  PAR36 (F1) (1)
-  614SX 16°-35° (1)



## Remarques

- !! H MIN sous perches : 4m !!
- La Cie apporte les projecteurs ici en rouge (sunstrips)



Client

El Caracol

Projet

Habiter

Version

V1.0

Contact Technique

Charles Hoebanx

+32 475 96 83 93

charleshoebanx@gmail.com