

# FICHE TECHNIQUE

Spectacle: « **Bel abîme** »

## Unité/Nomade

**Régie générale :** Michel Delvigne

[delvignemichel62@gmail.com](mailto:delvignemichel62@gmail.com)

+32 476 52 11 63

**Plateau :** Espace min de jeu: 8m sur 8m

Hauteur sous grill idéal : 6m

Boîte noire et tapis de danse noir

Combinaison de pendrillons à l'italienne et à l'allemande selon le lieu

Occultation indispensable

**Scénographie :** Tapis de type feutre gris au sol sur les 6m en partant du fond

Un ballon de 3m de diamètre vert au lointain posé au sol

Des cageots à légumes vides

**Planning :** J-0 possible avec pré-montage lumière préalable

2 services de 4h

2 régisseurs lumières, 1 régisseur son, 1 régisseur plateau

**Son :** Table de mixage 6 entrées 4 sorties min

Diffusion en façade avec SUB ( genre Lacoustics 112 et 118 )

Diffusion au lointain sur pieds ( genre Lacoustics 112 )

La régie son est gérée par un ordinateur de la Cie via Ableton Live

La Cie vient avec une carte son sur 4 sorties

La Cie vient avec un micro HF type Sennheiser évolution g4 headset

Prévoir un système en spare

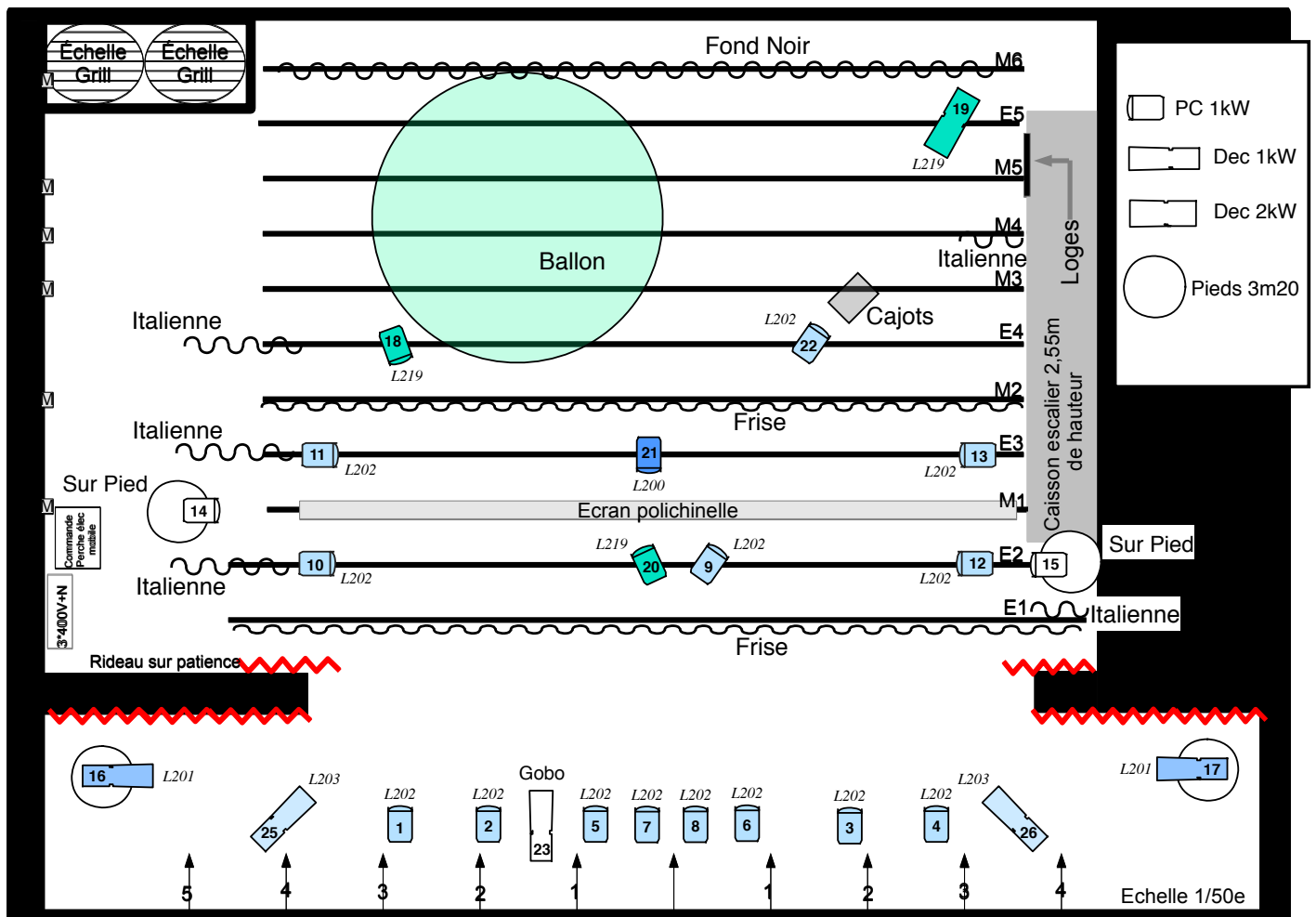
- Lumières :**
- 26 circuits graduables de 2kW
  - 20 PC 1kW
  - 5 découpes moyennes type RJ 614 SX
    - ( dont 3 avec iris et 1 porte-gobo )
  - 1 PC 2kw ou découpe 2kW courte ( Type 713 SX )
  - 4 Pieds hauteur de 3m20 si nécessaire

Prévoir une machine à brouillard avec contrôle dmx sur 2 canaux ( densité et ventilateur )

La régie lumière se fait au moyen d'un ordinateur de la Cie.

Les gélâtines sont à fournir par le lieu d'accueil.

Plan de feu au moment de la création



# Bel-Abîme

Michel Bernard



## *Tournée Belgique –2024/2025*

➤ **Espace scénique**

Le spectacle est adaptable à tout type de plateau.

➤ **Montage** en J-1.

Le montage peut se faire en J0 si l'équipe d'accueil fait un pré-montage lumière.  
Démontage à l'issue de la (/des) représentation(s)

➤ **3 personnes en tournée** dont 1 comédien, 1 régisseur, 1 metteur en scène.

➤ **durée du spectacle** 1h15 sans entracte

➤ **conditions financières** (cachet)

° 1 représentation : 1800€

° 2 représentations : 3100€

° 3 représentations : 4400€

° 4 représentations : 5700€

Devis sur demande pour 5 représentations et +

Possibilité de représentations scolaires.

➤ **frais à charge des organisateurs**

- Voyage de 2 personnes aller et retour en train.
- Logement si nécessaire en chambres individuelles
- transport du décor (1 camionnette tapissière de location) avec le régisseur.
- Matériel comme spécifié dans la fiche technique, en discussion avec la responsable technique

➤ **Contact**

Diffusion : Bérengère Deroux – MARS, Mons Arts de la scène

+32 475 406511. [berengere.deroux@surmars.be](mailto:berengere.deroux@surmars.be)

Technique : Michel Delvigne

+32 476 52 11 63- [delvignemichel62@gmail.com](mailto:delvignemichel62@gmail.com)