

FICHE TECHNIQUE

Tsugaru

Les villes

Style : Spectacle pluridisciplinaire

Année de formation : 2023

Localisation : Bruxelles (Be)

Langue d'échange : Français et anglais

Intervenants :

Kryztof Meyer - Accordéon diatonique et EFX

Sébastien Taminiau - Contrebasse et EFX

Pierrot Delor - Percussions, machines et EFX

Corentin Dellicour – Violoncelle

Thy Truong Minh – Dessin numérique

Staff & Accompagnateurs :

Antoine Thonon - régisseur son

Clément Papin – régisseur lumières

Contact général:

Kryztof Meyer – 0498765432 - tsugaru.music@gmail.com

Contact technique :

Pierrot Delor – 0477543333 – pierrotdelor@gmail.com

MATÉRIEL PORTÉ PAR LE GROUPE

Kryztof Meyer – Accordéon diatonique

1 accordéon diatonique

1 système de micro ...

- 1 accordéon Hohner
- 1 loop RC 505 MK2

Sébastien Taminiau – Contrebasse

- Contrebasse
- Pédale d'effets ...
- Ampli ...

Pierrot Delor – Percussions, machines et EFX

- Set de percussions hybride
- Loop RC505 MK2
- SP404 SX
- Kaoss Pad
- Synthé SH-04
- 1 guitare lapsteel
- 1 pedalboard d'effets

Thy Truong Minh

- Tablette numérique

MATÉRIEL À FOURNIR

- Lumières et éclairage scène
- 2 multiprise 4 entrées, 1 multiprise 8 entrées.
- 1 tapis noir pour les percussions de min 2m/3m
- 1 projecteur laser min 12000 Lumen.

Sonorisation & Lumières

Nous nous déplaçons avec notre ingénieur son. Merci de lui indiquer le type de table de mixage qui sera mise à sa disposition.

SONORISATION FAÇADE DIFFUSION:

La façade sera constituée d'un système stéréophonique équipé d'un EQ 31 bandes. La puissance doit être adaptée à la capacité de l'espace pour fournir un niveau suffisant sans distorsion, ainsi qu'une dispersion uniforme dans tout l'espace. Le système devra être monté et opérationnel à l'arrivée du groupe. Si une régie est prévue pour les retours, la salle ou l'organisateur devra prévoir un technicien compétent.

SONORISATION RETOUR:

3 retours de scène identiques sur 3 circuits différents avec EQ 31 bandes. (Voir plan de scène)

Cette fiche technique est adaptable aux conditions de l'organisation, elle constitue un idéal de confort

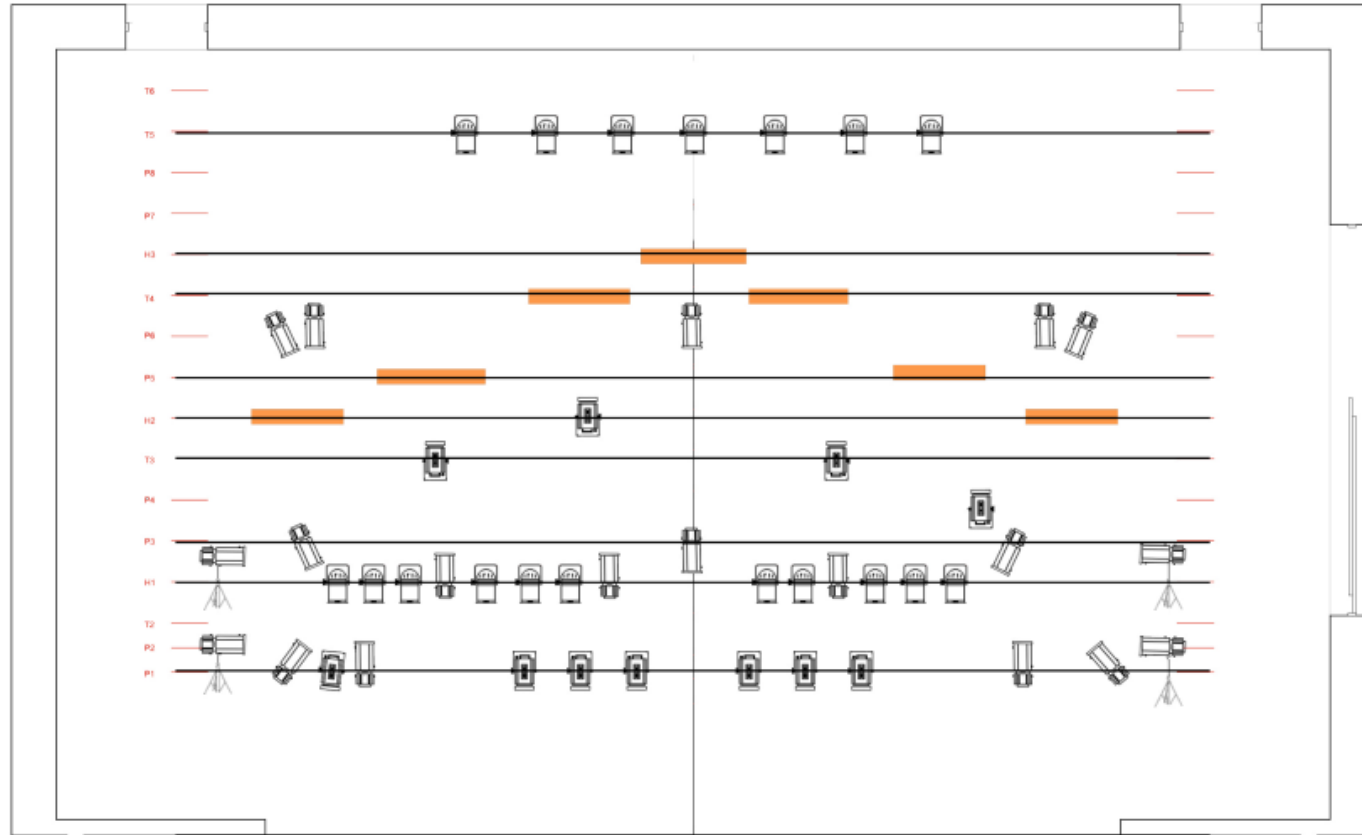
pour une performance scénique optimale.

Nous n'avons pas de technicien lumière, la salle devra gérer indépendamment la lumière scénique. Un document détaillé expliquant nos préférences d'éclairage peut être remis à la personne qui gèrera les lumières.

PATCH-LIST


Entrée	Instrument	Type
1	UDU	
2	Dropdrum	Beta 98
3	Djembé	sm57
4	Djembé bottom	Beta 91
5	Tom	sm57
6	OH	km184
7	Ordi L	di
8	Ordi R	di
9	Efx box	Di + sm57
10	Cbass DI	di
11	Cbass Mic	dpa
12	Cello	km184
13	Accord mD	DI
14	Accord mG	DI
15	Voix 1	sm58
AUX	Instruments	Type
1	Percussions	Retour bain de pied à gauche du musicien
2	Accordéon	Retour bain de pied en face du musicien
3	Contrebasse	Retour bain de pied en face du musicien
4	Violoncelle	Retour bain de pied en face du musicien
5	Dessin numérique	Retour bain de pied à droite du musicien


PLAN FEU




 Ecran craft

 PC 1K

 Découpe 614

 Par led RVBW

 Pied manivelle

